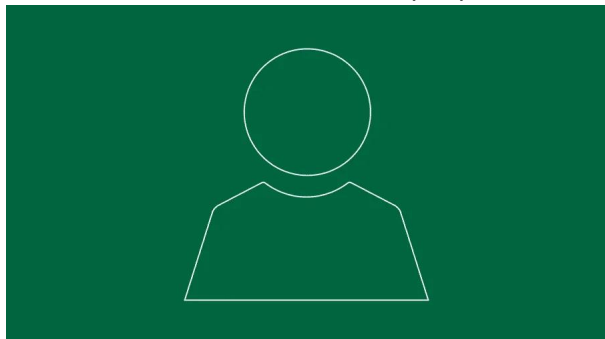


Ve škole na Havlíčkově náměstí dočasně vzniknou ateliéry

06.03.2023

Pavel Křeček (TOP 09 + STAN s podporou ŽnS), radní



Víte, co je projekt art re use? Už z názvu vyplývá, že má co dočinění s pojmy recyklace a umění. Na první pohled nemají moc společného, jde však o logické spojení. Umění produkuje tuny odpadu, který končí na skládkách. Právě umění je přitom schopné využít „zbytkový“ materiál pro další uměleckou činnost. Art re use je v podstatě projekt umělecké recyklace. Z umění do umění. Praha 3 poskytla projektu prostory, od září 2021 funguje art re use v naší budově v Chlumově ulici. Spolky ArtMap a Skutek zde vybudovaly umělecko-recyklační systém, který přesáhl hranice Prahy 3.

Art re use znají výtvarníci, galerie i divadla z různých koutů země. Svážejí sem materiál, který se uskladní a předá dál. Co se nerozdá do galerií a divadel, to jde do uměleckých škol a na veřejně prospěšné projekty. Art re use rozdalo zdarma na umělecké, kulturní a spolkové projekty už téměř 40 tun materiálu!

Jenže rozsah činnosti roste a sklad praská ve švech. Přicházejí nové materiály i nápady. Co takhle dočasně využít budovu bývalé školy na Havlíčkově náměstí, která zatím čeká na rekonstrukci? Funguje zde pouze sklad městské části. Ve škole je ale dost místa, které může využít pro ateliéry. A využije. Rada MČ v únoru schválila podporu projektu, Praha 3 tak poskytne spolku art re use prostory nevyužívané školy. Spolek zde vytvoří prostor pro přibližně 30 ateliérů, které doplní komunitní půjčovna a dílna, kreslárna a místo pro setkávání. Praha 3 tak získá nové unikátní umělecké zázemí, které bude sloužit nejen umělcům, ale i občanům městské části.