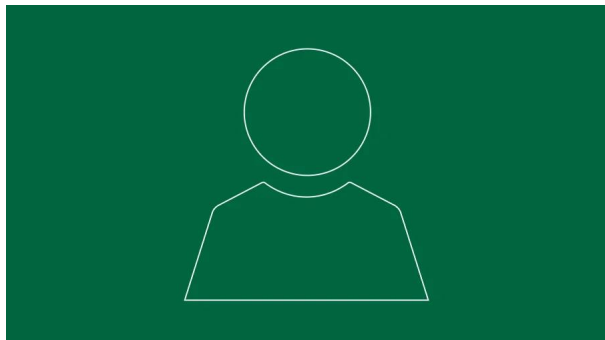


# Neuzavírejte kampus VŠE před veřejností

31.10.2021

Martina Chmelová (Zelení a nezávislí), koaliční zastupitelka



Kampus Jarov Vysoké školy ekonomické (VŠE) prochází rekonstrukcí, jejíž součástí má být i oplocení areálu s cílem omezit vstup veřejnosti. Dnes je zde zachován průchod pro pěší středovou ulicí, která je pokračováním Biskupcovy a spojuje ji s ulicí Na Chmelnici. Městská část je samozřejmě proti uzavírání a oplocování veřejného prostoru. Bohužel se nepodařilo nalézt společnou řeč s vedením VŠE a věc je nyní řešena prostřednictvím stavebního úřadu. Důvodů pro neuzavírání kampusu je několik. V první řadě by vznikla fyzická bariéra, a lidé by tak přišli o hojně využívané pěší a potenciálně i cyklistické propojení. Zkušenosti z jiných měst potvrzují, že obdobné překážky ve městě podněcují vznik sociálně-patologických jevů a napětí mezi lidmi. To je v rozporu s hlavním důvodem, proč chce vedení areál uzavřít — tím je právě předcházení vandalství a zvýšení pocitu bezpečí studentek a studentů. Aktuálně není v okolí kampusu evidována zvýšená kriminalita. Zvýšit pocit bezpečí lze přitom například úpravou veřejného prostoru, kamerovým systémem či zvýšeným pohybem hlídek městské policie. Přestože je vlastníkem pozemků VŠE, již od započetí výstavby byl areál zamýšlen jako veřejně přístupný. Tuto funkci si zejména Biskupcova ulice zachovala dodnes a lze ji označit za veřejný prostor, který má sloužit komukoliv bez omezení. Nakonec oddělení vysokoškolských kolejí od komunitního života a ostatních lidí je i proti potřebám studentů, a v konečném důsledku proti veřejnému zájmu. Je to ale hlavně na VŠE, aby se rozhodla, jestli bude institucí 21. století, nebo se bude uzavírat před světem.